

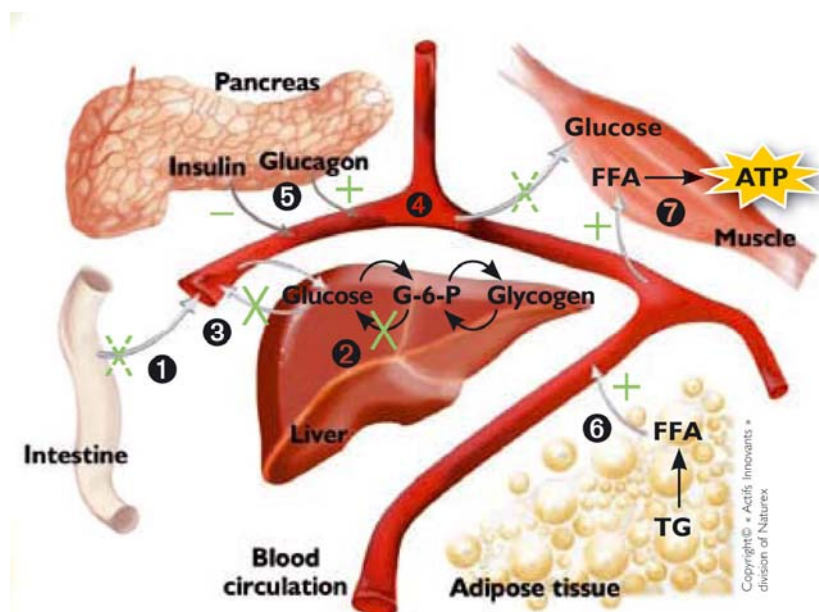


CALAMANDO

Svetol®:

Es konnte nachgewiesen werden, dass Svetol die Blutzuckerkonzentration im Durchschnitt um 50% verringert. Dies wird hervorgerufen durch:

- Verringerung der Aufnahme von Glucose aus dem Darm ①
- Verringerung der Glucosefreisetzung ③ aus der Leber durch Hemmung der Glucose-6-Phosphatase ②
- Verringerter Blutzuckerspiegel ④
- Verringerte Insulinausschüttung ⑤
- Erhöhte Freisetzung von Fettsäuren aus den Adipozyten ⑥
- ATP- (Energie-) Gewinnung durch Fettsäureverbrennung ⑦



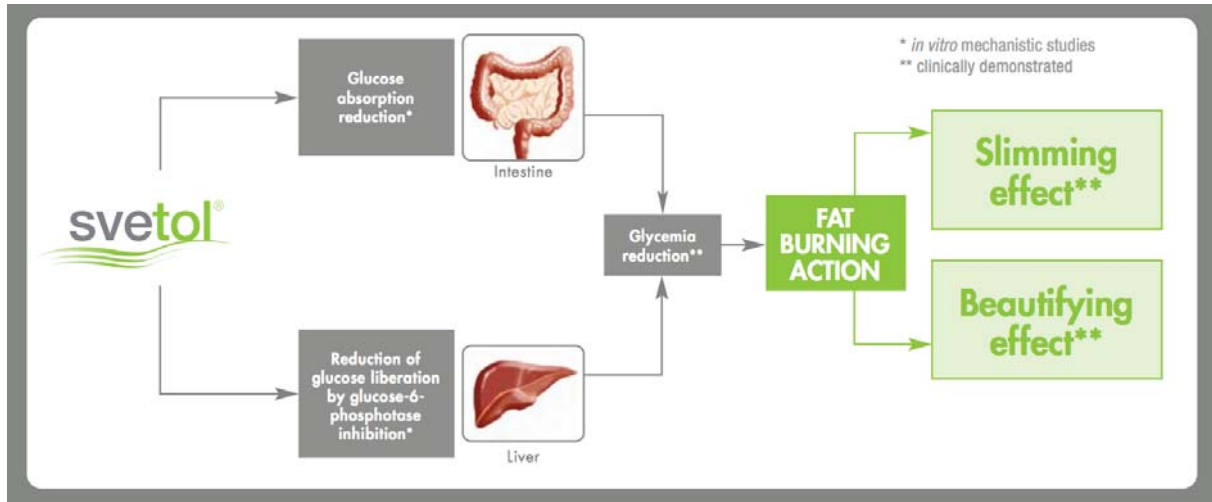
Glucose-6-Phosphatasen (G6Pase 1- 3) sind Membranproteine im ER (endoplasmatisches Retikulum). Zusammen mit der Glucose-6-phosphat-Translokase bilden sie einen Proteinkomplex. Zum einen ist dieser Komplex verantwortlich für das Einfließen von G6P (Glucose-6-Phosphat) ins Lumen des ER, zum anderen für die Hydrolyse von G6P zu Glucose und Phosphat. Die Glucose wird anschließend aus dem ER transportiert und dem Körper für die Energiegewinnung zur Verfügung gestellt. Dieser Prozess kann durch die in Svetol enthaltenen Chlorogensäuren (vornehmlich 5-Caffoeylchinasäure) inhibiert werden.

Hierdurch wird der Insulin-Level auf einem niedrigen Niveau gehalten, der Körper erhält weniger Glucose zur Energiegewinnung und greift automatisch auf die Fettverbrennung zurück, wodurch die Lypolyse gefördert wird.



CALAMANDO

Hieraus resultiert wiederum:



Durch die Betrachtung der Funktionsweisen von L-Carnitin, Sinetrol und Svetol wird deutlich, dass für eine effektive (erhöhte, nachhaltige) Fettverbrennung, ein niedriger Insulinspiegel, ausreichend freie Fettsäuren und genügend L-Carnitin notwendig sind.

sinoa vereint alle diese Eigenschaften in sich!