



CALAMANDO

Wirkungsweise und Biochemie von sinoa[®]

sinoa[®] wurde auf der Basis klinischer Studie mit **Svetol**, **Sinetrol**, **L-Carnitin** und **Chromax** wie auch aufgrund traditionellen und wissenschaftlichen Erkenntnissen mit **Citrus aurantium**, **Guarana** and **grünem Tee** entwickelt.

Das einzigartige Tageskonzept unterstützt die Gewichtsreduktion effektiv, realistisch, langfristig und natürlich.

Die Vorteile sind:

- ✓ **Verstärkte Freisetzung von Fettsäuren aus dem körpereigenem Fettgewebe**
- ✓ **Reduzierte Kohlenhydrataufnahme und -freisetzung**
- ✓ **Erhöhte Fettverbrennung, auch Nachts**
- ✓ **Unterstützt Ihre Diät**
- ✓ **Natürlicher Abnehmvorgang**

Svetol ist ein hydroalkoholischer Extrakt aus entkoffeinierten grünen Kaffeebohnen von *Coffea canephora robusta* P. Zunächst reguliert und verringert Svetol die Aufnahme von Glukose aus dem Darm (1). Zusätzlich wird die Aktivität der Glucose-6-phosphatase gehemmt (2), wodurch die Freisetzung von Glukose in den Kreislauf verringert wird (3), woraus ein geringerer Blutzucker- (4) und Insulinspiegel resultiert (5) und dies fördert die Freisetzung von Triglyceriden aus dem Fettgewebe (6). Die so freigesetzten Fettsäuren liefern die nötige Energie für eine gut funktionierenden Organismus (7).

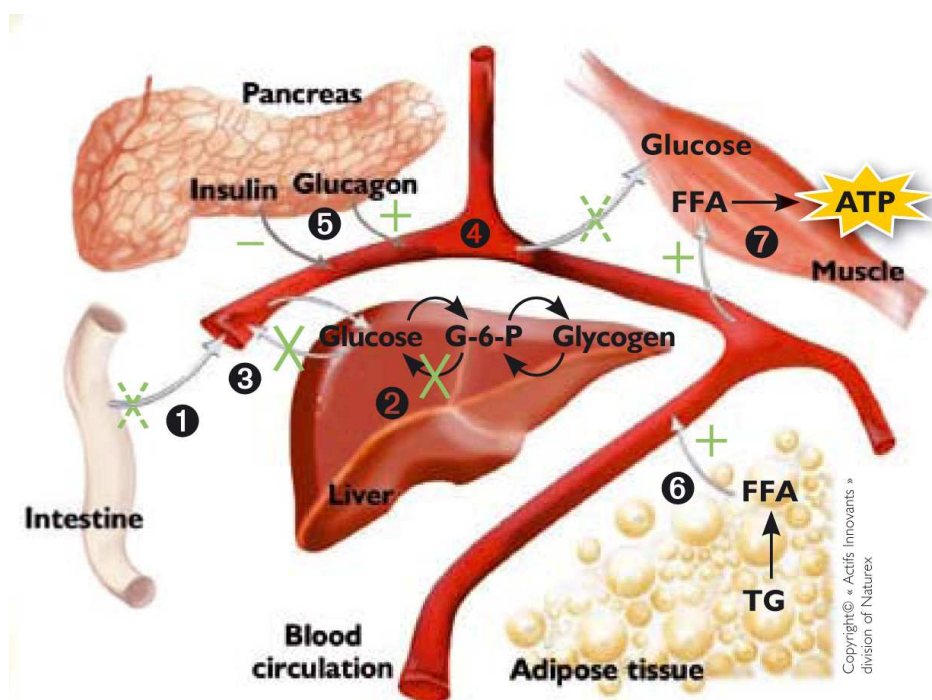


Fig.1



CALAMANDO

Sinetrol ist ein patentierter Extrakt aus verschiedenen Zitrusfrüchten. In einer klinischen placebo-kontrollierten Doppelblindstudie konnte gezeigt werden, dass es die Freisetzung von Fettsäuren aus unseren Fettzellen (-molekülen, Fig.2) aktiviert, indem es spezifische körpereigene Mechanismen unseres Fettmetabolismus auf natürliche Weise inhibiert oder stimuliert.

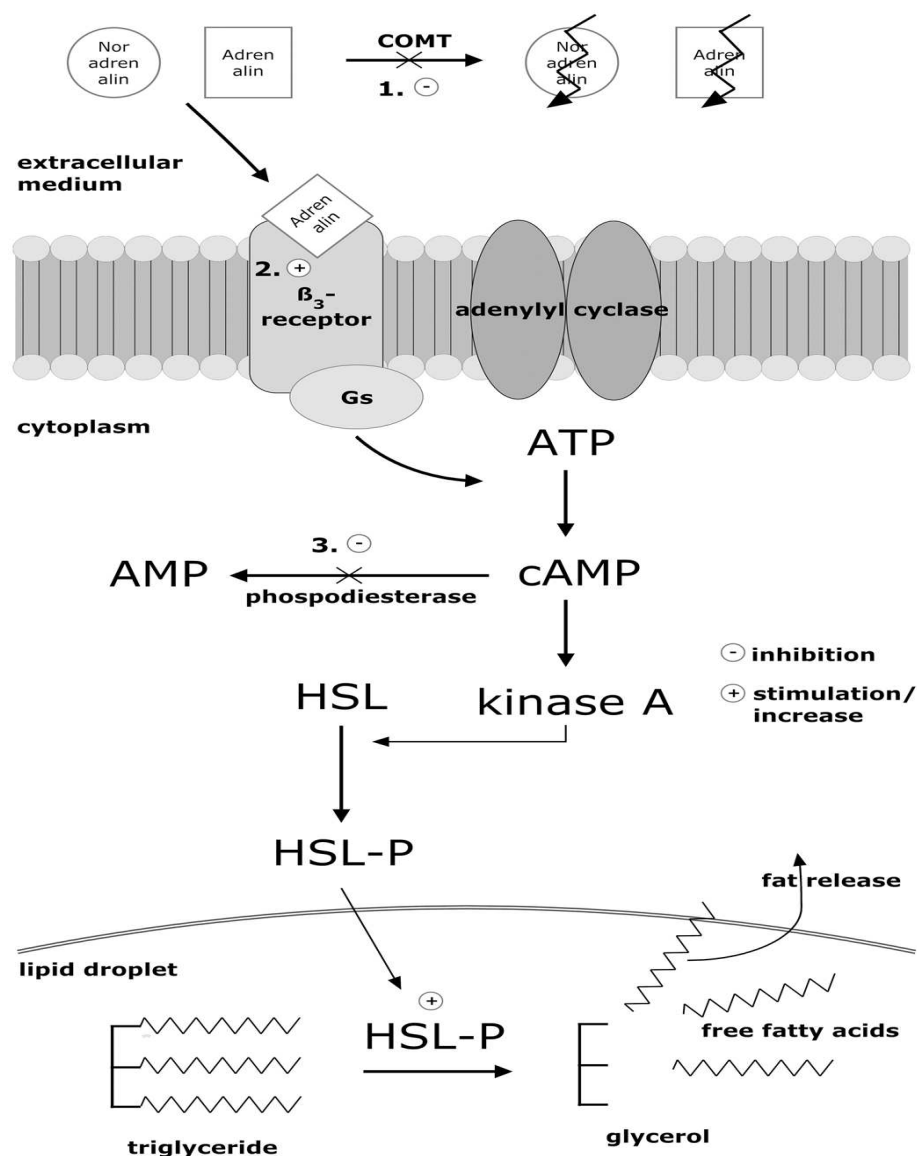


Fig.2



CALAMANDO

L-Carnitin ist eine quaternäre Ammoniumverbindung, die aus den Aminosäuren Lysin und Methionin biosynthetisiert wird. In lebenden Zellen ist es für den Transport (Fig.3) von freien Fettsäuren vom Cytosol in die Mitochondrien während der energiegewinnenden Fettverbrennung (β -Oxidation, Zitrat-Zyklus) notwendig.

Carnitin existiert in zwei Stereoisomeren: Die biologisch aktive Form ist L-Carnitin, während sein Enantiomer, D-Carnitin, biologisch inaktiv ist.

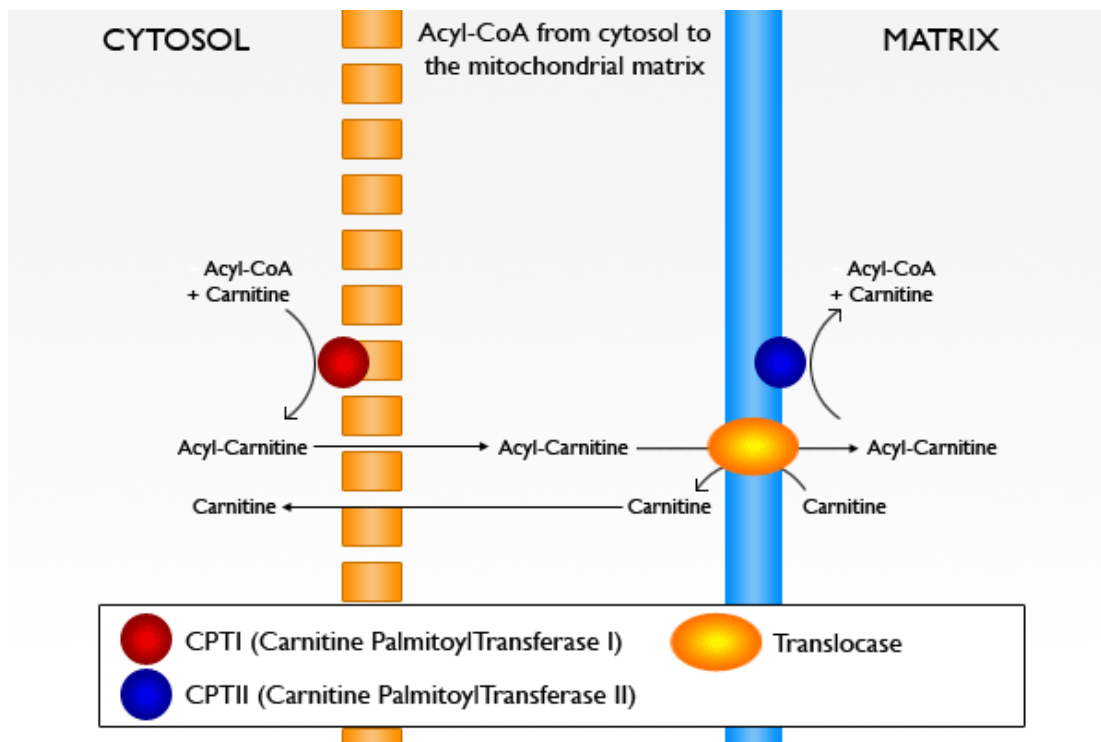


Fig.3

Chromax ist ein patentiertes Picolinsäure-Chromsalz, besser bekannt als Chrompicolinat. Chrom ist ein Cofactor des Insulin. Es fördert die Aktivierung von Insulinrezeptoren an Zellmembranen durch Bindung an den Glukosetoleranzfaktor, wodurch die Insulinsensitivität erhöht wird. Daher hat es Einfluss auf den Protein-, Fett- und Kohlenhydratstoffwechsel. Chrompicolinat ist die biologisch aktivste Chromform und weist somit die höchste Bioverfügbarkeit auf.

Weitere Beispiele für die Eigenschaften von Chrom sind:

- die Insulinwerte zu reduzieren
- den Blutzuckerspiegel zu normalisieren und das Diabetes-Risiko zu senken
- die Nahrungsaufnahme zu verringern
- Heißhunger auf Süßes zu vermeiden
- Fett abzubauen
- den Energieumsatz zu steigern)
- bei der Raucherentwöhnung nicht an Körpergewicht zuzunehmen



CALAMANDO

Citrus aurantium (Bitterorange) ist eine Zitruspflanze die ursprünglich aus China stammt und ein Hybrid aus Pampelmuse und Mandarine ist. Sie enthält **Synephrin**, ein Alkaloid, das chemisch und pharmakologisch dem Ephedrin ähnelt, jedoch nicht die negativen Nebenwirkungen hat. Es hat einen thermogenetischen Effekt, d.h. Kalorienverbrauch zur Wärmeproduktion.

Vornehmliche Eigenschaften von **Synephrin / Citrus aurantium** sind:

- Aktivierung der Thermogenese
- Erhöhung der Stoffwechselrate
- Erhöhung des Grundumsatzes
- kann Appetit dämpfen

Im Allgemeinen hat Koffein unterschiedliche Wirkungen, abhängig von der Darreichung und der Konzentration. Bei Verwendung von reinem Koffein steigt die Blutkonzentration für kurze Zeit sehr hoch, während beim Einsatz von natürlichen Extrakten wie **Guarana** und **grünem Tee** eine niedrigere, aber länger anhaltende Verfügbarkeit (Fig.4) erreicht wird. In **sinoa**[®] unterstützt es synergetisch die aktiven Hauptwirkstoffe für eine bessere Konzentration und bei der Freisetzung von FFS ohne die Nebenwirkung einer außergewöhnlichen Blutdruckerhöhung.

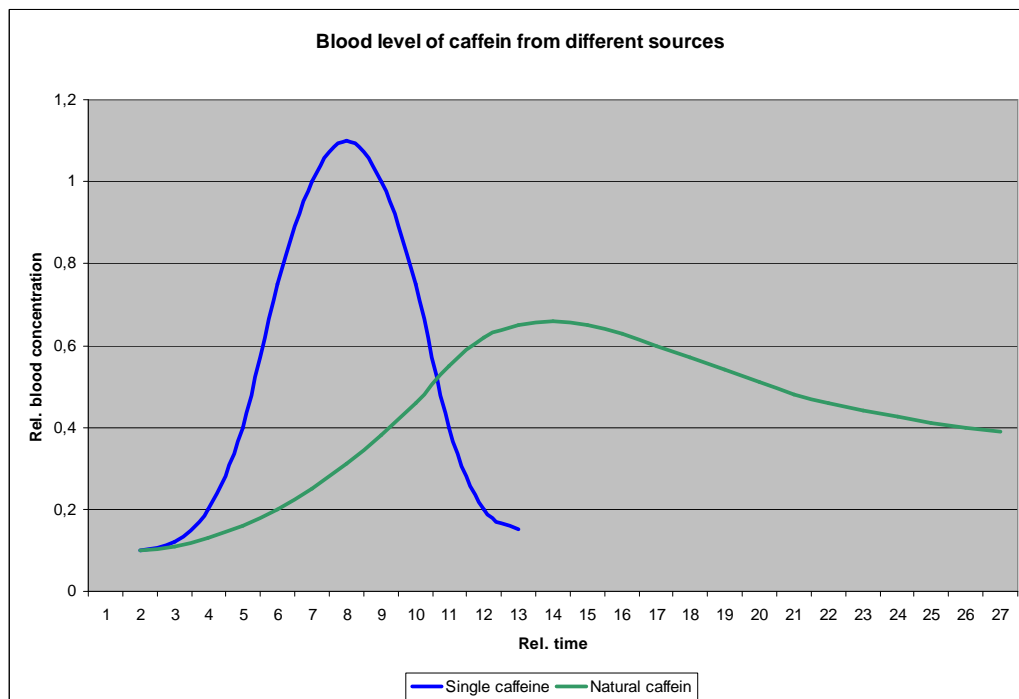


Fig.4



CALAMANDO

sinoa® beinhaltet alle zuvor beschriebenen aktiven Wirkstoffe in relevanter Menge zu den klinischen Studien. Die Wirkstoffe wurden in drei spezifische Formulierungen aufgeteilt, um über den ganzen Tag einen kontinuierlichen katabolen (abbauenden) Effekt auf den Fettstoffwechsel zu garantieren.

sinoa® - Morgens

Sinetrol, Carnipure (L-Carnitin), **Guarana** und **grüner Tee** aktivieren den Fettstoffwechsel bereits am frühen Morgen. Daher bekommt der Organismus einen permanenten Zugriff auf das körpereigene Fettgewebe um die nötige Energie bis zum Mittag daraus zu beziehen.

sinoa® - Mittags

Die Synergie von kontrolliertem Kohlenhydratstoffwechsel und aktiviertem Fettmetabolismus wird durch diese sehr spezielle Formulierung realisiert.

Chromax (Chrompicolinat) verringert die Nahrungsaufnahme während gleichzeitig **Svetol** die Glukoseaufnahme und Glukosefreisetzung aus der Leber reduziert. Beide zusammen modulieren den Insulinspiegel. Parallel dazu halten **Sinetrol and Carnipure** (L-Carnitin) den katabolen Fettstoffwechsel am laufen und **Synephrin** aus **Citrus aurantium** erhöht die Thermogenese als einen zweiten Weg um Fett zur Energieproduktion zu verwenden. Unterstützt wird das System durch **Guarana** und **grünem Tee**.

sinoa® - Abends

Speziell am Abend verhindert das insulinmodulierende Paar **Svetol** und **Chromax** einen zu hohen Verzehr und Aufnahme von Kohlenhydraten. Gleichzeitig sorgt der synephrinhaltige **Citrus aurantium**-Extrakt dass die Thermogenese bis weit in die Nacht hinein getragen wird.

In den Morgen- und Abend-Formulierung wurde eine gewisse Menge eines antioxidativen Cocktails zugesetzt (Vit. C, Vit. E, Selen) um während der Gewichtsreduzierung oxidativen Stress aufzufangen und oxidative Schäden zu reparieren.

Mit dem **sinoa®** System ist ein Gewichtsverlust von 2,5 - 3 kg im ersten Monat auch ohne Diät möglich. Passt der Verbraucher seine Kalorienaufnahme ständig seinem aktuellen Energiebedarf an, kann der Gewichtsverlust entsprechend fortgesetzt werden. Selbst eine kleine Diät kann hierbei den monatlichen Gewichtsverlust erhöhen.

sinoa® kann aufgrund seiner Eigenschaften auch die erhöhte Nahrungs- und Kalorienaufnahme (z.B. Weihnachtszeit, Ostern, Urlaub, Raucherentwöhnung) für eine bestimmte Zeit kompensieren.