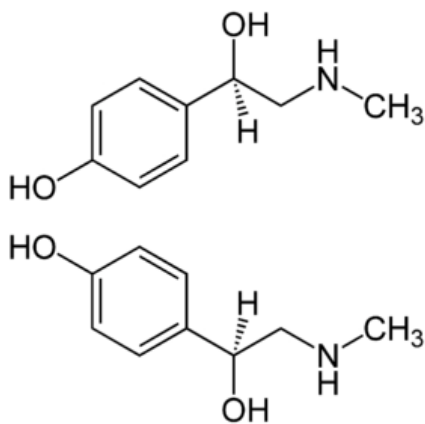


Synephrin

(C₉H₁₃NO₂) aus der Bitterorange (*Citrus aurantium*) ist ein Alkaloid (Phenylethylamin-Derivat). Sowohl chemisch als auch pharmakologisch ist es mit dem Ephedrin verwandt.

Strukturformel von R- und S-Synephrin



Synephrinhaltiger Bitterorangenextrakt wird als Nahrungsergänzungsmittel zur Gewichtsreduktion verwendet.

Einige diskutierte Eigenschaften sind:

- zügelt Appetit
- unterdrückt Hungergefühl
- erhöhter Kalorienverbrauch / Energieverbrauch
- stoffwechselanregend
- leistungssteigernd